

## YUMÉ

### REPRÉSENTATIONS SCOLAIRES

**JEUDI 17 ET VENDREDI 18 MARS 9H30 ET 14H30**

REPRÉSENTATION TOUT PUBLIC SAM. 19 17H00

Danse **dès 6 ans**

Un spectacle présenté par Beaver Dam Company  
Chorégraphie de Edouard Hue



**Chorégraphe** Edouard Hue  
**Danseurs** Louise Bille, Gabin Corredor, Alfredo Gottardi, Yurié Tsugawa  
**Compositeur** Jonathan Soucasse  
**Costumière** Sigolène Pétey  
**Créateur lumière** Théo Jourdainne  
**Scénographe** Lauren Fodor

**durée : 45 mn**

### Présentation de la compagnie

[Beaver Dam Company / Edouard Hue](#)

Le concept de "virtuosité sensible" représente au mieux l'approche chorégraphique d'Edouard Hue. Un mouvement pur, sec, concis qui se meut en une dynamique fluide et agile tout en faisant transparaître une émotion palpable, telle est sa marque de fabrique. De même, son rapport à l'espace est un élément qui le définit. Faire vibrer l'air, troubler l'espace scénique et celui entre les interprètes et le public permet d'inviter le spectateur-trice dans la transe collective.

La compagnie, parallèlement à son ambition chorégraphique, propose de nombreuses sessions de médiation et de formations tout au long de l'année. Y sont conviés danseurs et danseuses amateur.trice.s et professionnel.le.s. Depuis 2017, une cellule pré-professionnelle (en France et en Suisse) a aussi vu le jour et a permis de former de jeunes danseur.euse.s qui ont par la suite inté-grés des écoles internationales prestigieuses. La médiation, l'autre pilier fort de la Beaver Dam Company, a permis de démocratiser l'approche chorégraphique d'Edouard Hue. Elle est dispensée sur tout le territoire de proximité et a permis de créer des liens forts et durables entre intervenants et partenaires.

Enfin, depuis plusieurs années, la compagnie fait part de son travail au sein d'autres compagnies.

C'est ainsi que la pièce *Into Outside* a été retransmise à l'École de Danse Contemporaine de Montréal ainsi qu'à la Frontier Danceland Company de Singapour. De même, il est régulièrement demandé au chorégraphe de créer des pièces pour des compagnies existantes et des écoles reconnues. Cela a été le cas avec la pièce *Requiem* de Yoann Bourgeois pour laquelle Edouard Hue a créé une partie de la chorégraphie en 2019. Cela sera le cas en 2020 avec la Gauthier Dance Company (Stuttgart) pour la pièce *No Matter* et en 2021 avec l'école supérieure SEAD.



**CHÂTEAU  
ROUGE**  
SCÈNE CONVENTIONNÉE  
**ANNEMASSE**

<http://www.chateau-rouge.net/spectacle/yume/>

## Résumé du spectacle

Cette nouvelle création réunit petits et grands autour d'un même spectacle de danse en les entraînant dans une histoire magique et mystérieuse...

Pour cette pièce de danse, le chorégraphe Edouard Hue s'est inspiré de contes et films d'animation japonais. Yumé est une narration sans parole, construite autour d'une danse physique et virtuose, où les personnages vivent une aventure fabuleuse. L'héroïne ne cesse de voyager, recherchant son ombre perdue. Lors de ce périple, elle fait des rencontres aussi étranges que rocambolesques. Cette aventure l'amène à traverser des contrées fantastiques. Au plus profond de la mer ou perdue dans les nuages, elle va découvrir des lieux surnaturels où les lois de la nature sont bouleversées. Edouard Hue nous embarque dans un univers magique et onirique, où tout semble possible

### Une chorégraphie originale inspirée du Japon

Yumé est une narration sans parole, construite autour de la danse, où les personnages vivent une aventure fabuleuse.

Edouard Hue, jeune chorégraphe mène avec passion sa danse aux quatre coins de la planète enrichissant son écriture et sa réflexion à travers ses rencontres. Pour cette création à destination des plus petits, il puise dans la culture japonaise et s'inspire de contes de Nihon Mukachi Banashi (dessins animés japonais).

Il s'inspire aussi du Kabuki, la forme épique de théâtre traditionnel japonais et plus précisément de la technique du Kuroko, qui habille les manipulateurs en noir, afin de les faire disparaître et de donner la sensation que les objets manipulés s'animent d'eux même. Aucuns décors n'est posé au sol, tout se déplace.

### Pour aller plus loin...

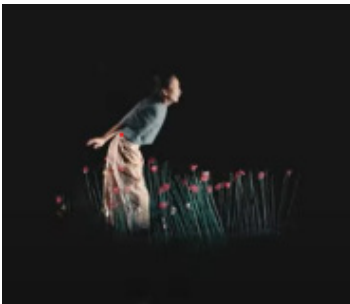
1. Quel est le nom de ce spectacle ? En voyant le spectacle peux-tu deviner sa traduction ? (Réponse en fin de document)

.....

2. Quels instruments de musique as-tu reconnus ?

.....

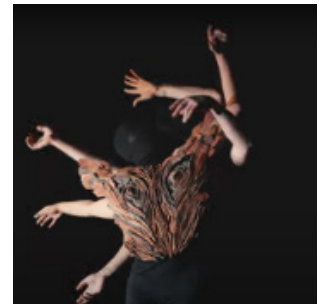
3. Reconnais-tu les scènes. Écris oui ou non en dessous des images.



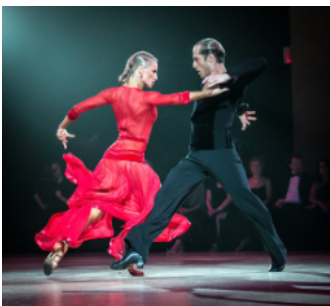
.....



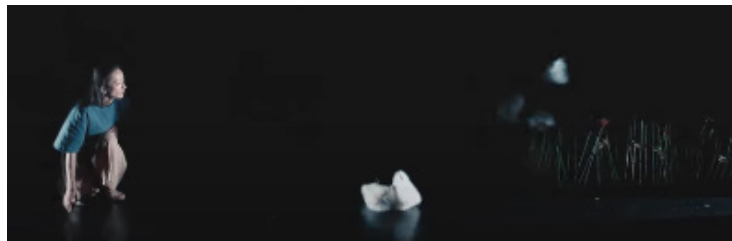
.....



.....



.....



.....

Yumé est un prénom mais il signifie aussi « rêve », que se soit celui du sommeil ou une projection d'un futur idéal que l'on souhaite atteindre.