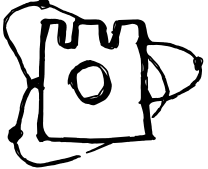




château
rouge 
Annemasse
Scène conventionnée



CHANSON

CLARIKA MATHIEU DES LONGCHAMPS

JE. 13 DÉC. 19H30
VE. 14 & SA. 15 DÉC. 20H30

Tel : +33 450 43 24 24
Fax : +33 450 43 24 26

accueil@chateau-rouge.net
1, route de Bonneville - Annemasse

www.chateau-rouge.net

Plein tarif **26 €**
Tarif réduit **22 €**
- 20 ans **16 €**
Abo **20 €**

COLLATION COMPRISE



CLARIKA EN DUO

Avec *De quoi faire battre mon coeur*, son septième opus, Clarika « fait coup double avec un grand disque et des concerts renversants » (Télérama Sortir) : des chansons vivantes, urgentes, qui lui ressemblent, qui la racontent.

L'artiste s'éloigne de ses habituels repères et multiplie les nouvelles collaborations. C'est Fred Pallem (Le Sacre du Tympan) qui a réalisé et arrangé ce nouvel album, partageant avec Raoul de La Maison Tellier, l'essentiel des compositions. On retrouve également Matthieu Boogaerts qui a composé et écrit *Le Bout du chemin* ou encore Alexis HK avec qui elle chante en duo sur le titre *Dire qu'à cette heure*.



Clarika, nous livre ses nouvelles chansons, la BO d'un grand film moderne qui raconterait la vie et les amours qui passent. Avec des coeurs qui battent à l'unisson. Le sien et les nôtres.

Après une tournée de plus de 50 concerts (dont une Cigale et un Trianon complets) à travers la France, Clarika prolonge le plaisir jusqu'à la fin 2018 avec une formation en duo inédite.

Avec

Clarika : chant

Ludovic Leleu : guitare, clavier & rythmique

Benoit Destriau : son

clarikaofficiel.com

facebook.com/ClarikaOfficiel

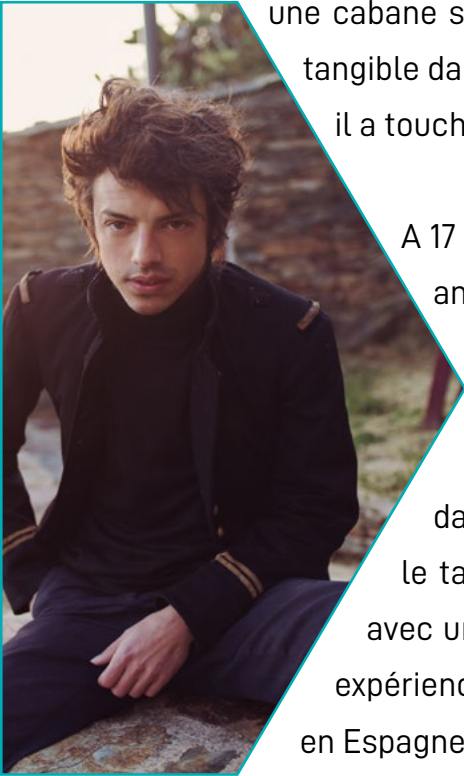
twitter.com/clarikaofficiel

youtube.com/channel/UCS47Rliu-IQty6tY7xk2hqQ



MATHIEU DES LONGCHAMPS

Mathieu des Longchamps est né au Québec, à Montréal. Sa mère est chanteuse folk. Son père guitariste flamenco et harpiste latino. Ses premières années, Mathieu les a vécues au Panama. Dans une cabane sur pilotis, comme des Robinson Crusoé, dit-il avec une émotion encore tangible dans les yeux. Il a grandi à Paris. Avant de faire de la guitare son instrument, il a touché à la harpe, aux percussions, au piano.



A 17 ans il intègre l'American School of Modern Music de Paris. Pendant deux ans. Pierre Bensusan, guitariste émérite, considéré par beaucoup comme l'un des maîtres de la folk actuels, lui offre sa première guitare électrique, une de luthier, pour Noël. Nouveau pied à l'étrier. Nouvelle confirmation. Ensuite, il part en Argentine, à Buenos Aires, poursuivre son apprentissage dans la même école, son premier grand voyage en solitaire. Là-bas, il étudie le tango, il renoue. Il décide de partir trois mois, sur les routes, en Uruguay, avec un ami. Jouer dans les rues, vivre de rien. L'aventure. Mathieu grandit. Une expérience unique, indispensable, fondatrice. Il rentre à Paris, part s'isoler six mois en Espagne, à Cadaquès, dans la maison de sa grand-mère.

Il commence à écrire des chansons, avec 19 chats comme compagnons de solitude, de jolies chansons qui échappent à toute classification et qui dévoilent une poésie sans entrave. Il s'est trouvé, c'est indéniable. Il voyage toujours. Cadaquès encore, allers/retours. Il s'aguerrit. Une belle italienne croise son chemin. Il la retrouve à Milan. L'amour fait son œuvre. Mathieu est papa.

Mathieu signe chez Polydor/Universal. Et enregistre un EP, *Héros Anonyme* (sorti le 27 avril 2018), réalisé par Stan Neff (collaborateur de Camille, Vianney, Brigitte, Tess...) et enregistré à Saint-Germain. En attendant un premier album. Son premier album. On découvre, avec ces quatre chansons, un songwriter délicat, hanté, mélancolique et solaire. Mathieu fait moins de la chanson française que de la chanson en français. C'est un peu de la pop également, de la folk, avec parfois cet esprit latino qui remonte à loin, à lui gamin. C'est sa force. N'être finalement que lui-même.


facebook.com/MathieuDesLongchamps

twitter.com/MathieuDL1

youtube.com/user/maxfotosaxo

instagram.com/mathieudeslongchamps

château rouge



A n n e m a s s e

CONTACT PRESSE Noémie Hébert
+33 450 43 24 22
noemie.hebert@chateau-rouge.net

CHÂTEAU ROUGE 1, route de Bonneville
CS 20293
74112 Annemasse Cedex
Tel : +33 450 43 24 25
Fax : +33 450 43 24 26
secretariat@chateau-rouge.net

RÉSERVATIONS +33 450 43 24 24
www.chateau-rouge.net
accueil@chateau-rouge.net

TOUS LES DOSSIERS DE PRESSE chateau-rouge.net/espace-pros/presse